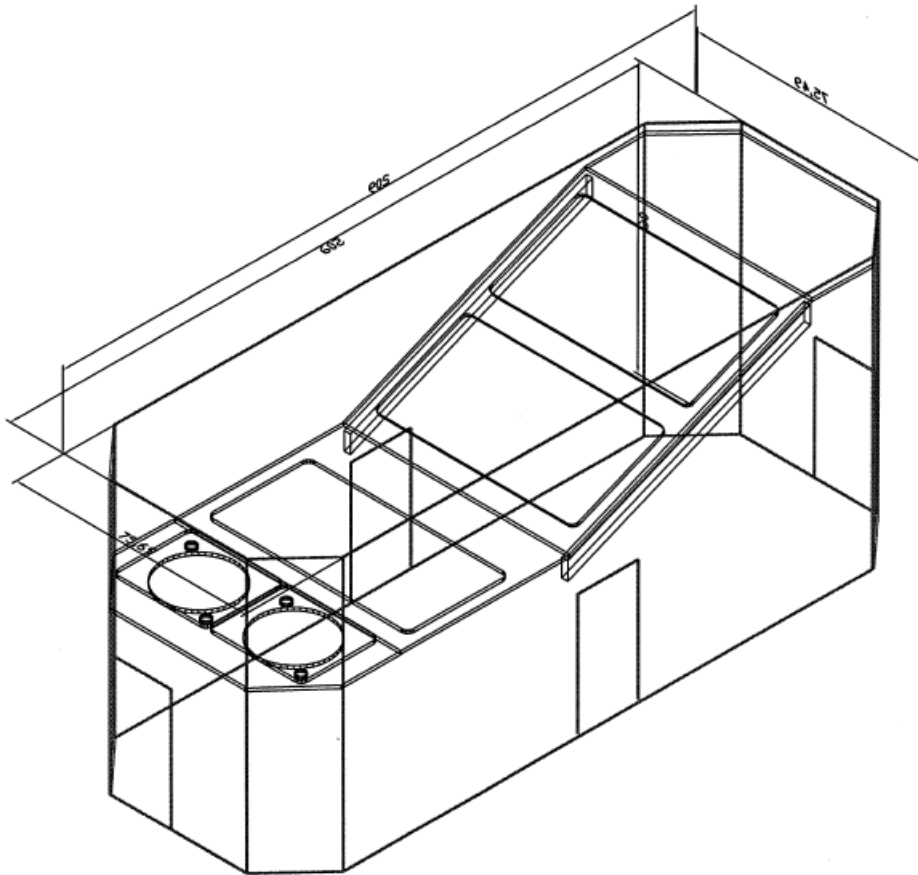


Datenblatt



Quick Media Floor Media-Center

Passend in einen Standard Bodentanksystem
wie z.B. Ackermann ® oder Elektraplan ®

Produktbeschreibung:

Kompakter intelligenter Bodentank für den Anschluss von Bild und Tonsignalen, die über ein Twisted Pair Kabel übertragen werden. Alle Eingänge verfügen über eine s.g. Signalerkennung. Prinzipiell können Bild- und Tonsignale getrennt verteilt werden.



Technische Ausführung:

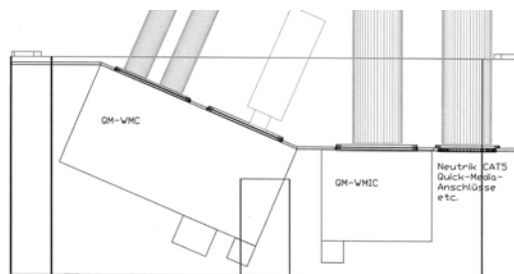
Einbaumaße:

Länge: 209 mm

Breite: 75,69 mm

Höhe: 90 mm

(Maße wie GB3 Gerätebecher von Ackermann®, jedoch statt 40 mm 90 mm Tief). Einsatzbereich in Geräteeinsätzen 9, R9 und R7 sowie in Kassetten R7, R9 und RK.N9)

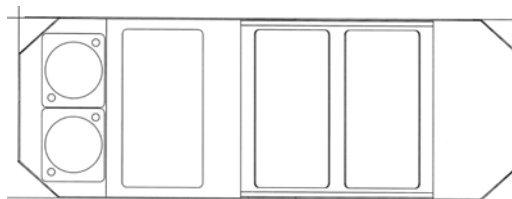


Die gesamte Einbauhöhe beträgt dann 120 mm (zwischen Rohboden und fertigem Fußboden).

Selbst bei geschlossenem Tank können alle Kabel in Funktion gesteckt bleiben.

Befestigung:

Stabile Verschraubung der Teile in das Einbaugeschloß aus Blech. Abstandshalter zum Rohboden sind ebenfalls integriert.



Farbe: Schwarz

Systemeingänge:

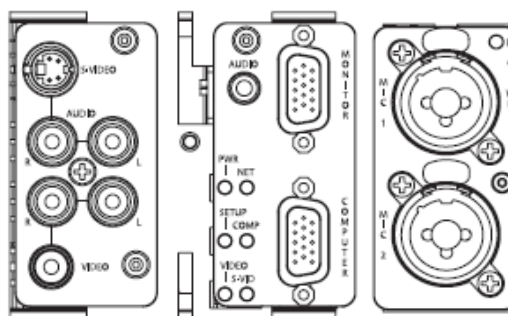
(wie QM-WMC und QM-WMIC)

1x Video/S-Video/RGB Eingang mit Sensorik

1x RGB-HV Eingang mit Sensorik (15-pin)

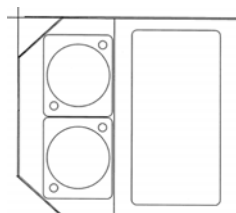
3x Audio Stereo (2x chinch, 1x mini-Klinke)

2 x Audio XLR oder Klinke



Sonstige Verbindungen:

Auf der Frontplatte des Bodentanks können bis zu 2 beliebige Stecker (z.B. Neutrik) zusätzlich installiert werden.



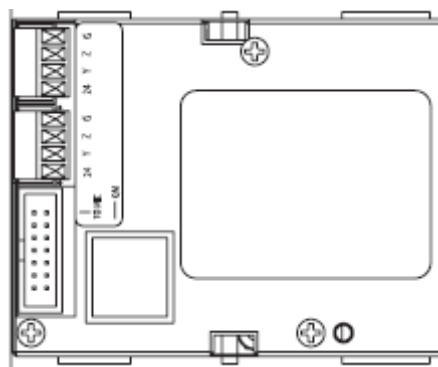
Systemausgänge

(wie QM-WMC und QM-WMIC):

1x Twisted Pair Transmitter für Bild (Video/S-Video/RGB-HV bis 1600x1200) und parallel 4 x Tonsignale

1 x Twisted Pair für Systembus und Stromversorgung

1x RGB-HV loop through



Verkabelung zum Bodentank:

- 1x Quick-Media Kabel oder 2 x Cat 5e / 6 oder 7
- Die Stromversorgung erfolgt über den Systembus